

飞天·时代雅苑

以实力筑就 惬意之境

本报记者 秦 秦

以人为本,天人合一,构筑休养生息的人性化居所,引领一种舒适惬意的高品质生活方式,契合现代人对居住的向往,这也正是飞天·时代雅苑孜孜不倦追求的人居理念。

飞天·时代雅苑系焦作市飞天置业有限公司全新力作,该项目位于市太极体育中心附近,占地约7.5万平方米,容积率仅2.34,项目由18栋18层高层住宅和1栋幼儿园组成,计划分两期开发。飞天地产人秉持工匠初心,从建筑的淬炼到空间的精研,从外在的肌理到内在的布局,以匠心精工筑建城市理想人居。

据悉,飞天·时代雅苑采用目前较流行的“新亚洲建筑风格”,以中国传统文化为基础,将西方的美学融入其中,东西结合,以建筑整体的构造与空间意识为表现,展现出现代人时尚的优雅与品位。小区景观雅致丰盈,步移景异,以现代艺术创造东方园林大境。阳光草坪、休憩廊架、清幽内园……典雅、内敛、静谧,打造国韵奢境宽邸、世家风范。五进归家礼序:礼仪之门、迎宾之景、归家之路、入户大堂、智能入户,尽显世家风范。更有下沉式庭院延伸空间层次,雅致私藏天地,让生活充满想象。

生活是微妙的,渗透着一个人的思想追求,传递出一个人的生命状态和精神态度。人们渴望享受人生,体验经典生活,既在意建筑外在的美观大方,同时也倾心于其自身的品质、



市民咨询户型详情。



飞天·时代雅苑吸引不少市民前来看房。

社区整体文化氛围。飞天·时代雅苑作为宜居生活空间的载体,“新亚洲建筑风格”赋予建筑沉稳贵气的精髓,建筑肌理、线条、色彩创意考究,建筑局部出神入化细节精雕,社区格局给冷漠中的浮华带来可亲可感的知性与品位,创造和谐、多元、均享的社区人文精神,为居者赢得真正的价值与财富。别具一格的园林景观,成就了飞天·时代雅苑的居住品质。大量的软绿化布局使飞天·时代雅苑在景观上营造出唯美、浪漫、诗意的情调与意境,让它成为人们心中最为向往的心灵居所。

飞天·时代雅苑周边配套丰盈、公园、商圈、市政场馆、医院、书香学府等资源集聚,繁华便利触手可及。未来入住后,居者可在五大天然氧吧——龙源湖公园、瓮河游园、天河公园、苏圃体育公园、新河生态景观带与自然和谐共生;可于四大商圈——丹尼斯商圈、万达商圈、新焦大商圈、新山阳商城商圈尽享购物娱乐之乐趣;可在闲暇之时与家人一起前往三大市政场馆——市太极体

育中心、市科技馆、市图书馆强身健体,探索奥秘,丰富知识。书香环绕,学府美宅,该项目周边教育资源丰富,市龙源湖学校、河南理工大学附属小学、河南理工大学附属中学、市第一中学、焦作大学、焦作师专、河南理工大学等教育资源环绕。

居住是为了更好的生活,在这里,你可以随意打造属于自己的梦想家园;在这里,你可以是在田园乡村中独自一人的耕作者,也可以是自己精神生活的主宰者,抑或是自由生活的享乐者,而这一切只随你的愿望而改变。在这寸土寸金的都市里,“新亚洲建筑”——飞天·时代雅苑带来的品质生活,已经不仅仅是用奢侈可以概括,更多的是因宜居带来的开阔视野和开阔胸怀。

我们理想的生活方式是,与花香同行,伴月光入眠。最重要的是,家人朋友在生命的底色里,绘制幸福浪漫的生活。飞天·时代雅苑,以实力焕新人居想象,让家容得下万种风情。

飞天·时代雅苑D1户型解析

飞天·时代雅苑每个户型以人性化设计出发点,户型科学合理、方正布局,超高使用率迅速积聚了海量人气。本周推出D1户型简要分析,供购房者参考。

飞天·时代雅苑D1户型建筑面积区间为132.01平方米,三室两厅两卫,南北通透,格局方正。起居室宽敞通透,南端紧临生活阳台,品茗聊天悠然自在;主卧、客厅均朝南,动静分离,私密性佳,通透性好,是购房者心目中的理想美宅。该户型是较为经典的三房设计,从整体来看,几乎找不到任何浪费的空间,每一寸面积都用到极致,可以说整个户型在设计上做到了简单明了、功能齐全、零浪费,大大提高了房屋的利用率。

餐厅是居家生活的重要组成部分,它的采光和观景要求是比较重要的因素,大餐厅的概念被广泛接受。D1户型L形宽敞厨房的位置接近入口,则避免流线穿厅和油烟、噪声对卧室的影响。起居厅在南、餐厅在北的分开布局,实现南北通透,通风采光均有利。干湿分区十分明确是该户型的另一个特点。从户型图上看,两个日常起居用水较多的主、客卧卫生间地方所处同一区域,一方面为日后的装修省下不少麻烦和费用,另一方面也使得整个户型湿区面积减小,更有利于排水,保持居住空间的干燥。

布局十分方正,有效节省空间的同时,也可实现动静功能空间的分离。入户玄关设置一方面充当过渡空间,可以增强住宅的私密性;另一方面为使用者出入家门时换鞋、更衣、临时搁物提供方便。起居厅占据户型设计的重要地位,同时也是家庭活动的核心空间。D1起居厅拥有超大开间的设计,尊显大气阔绰。可以看到,所有门均避免朝向起居厅,增加隐私性。卧室、书房与起居厅有效分区,使来自起居厅等的噪声影响大幅减少,动静分离的效果极佳。

总的来说,该户型方正明朗,南北通透,空间从容大方;主卧独立南向宽敞飘窗,既不拒绝阳光清风,又确保空间私密;轩敞客厅拥有大面积景观阳台,佳境随享;健康的生活与舒适享受可同时拥有,温馨静谧的空间,处处洋溢着爱的气息。

秦 秦

飞天·时代雅苑

多栋楼实现封顶

本报讯(记者秦秦)春季来临,万物复苏竞生长,时间见证季节的变化,也见证我们的家美好更新。近日,记者在位于龙源路与文汇路交会处附近的飞天·时代雅苑项目工地了解到,继6、7、11号楼封顶后,该项目5号楼也已封顶。1号楼建至13层,2号楼建至3层,3、4号楼均已建至13层,8、9、10号楼进入筏板基础施工阶段。

据悉,飞天·时代雅苑采用“全钢爬架+铝模施工”工艺,该项目施工负责人告诉记者,全钢爬架不仅整体防护效果好,并且与铝模体系搭配,能和后续的外墙抹灰、护栏安装等施工进行有效穿插,为保证工期打下坚实的基础。它的优点是强度高、不易变形,还能让拆除之后的外观平整度更高,并且没有槽钢层,不需要二次找平。同时,铝模、爬架使用楼栋能达到免抹灰的标准,避免墙体空鼓开裂,有效防止渗漏。

铝合金模板是近年来房屋建筑施工中使用越来越广泛的一种新型模板。铝模施工混凝土成形质量较传统木模施工优势比较明显,主要被应用于高层房屋建筑钢筋混凝土结构标准层的施工中。铝模板材料由四个部分构成:模板系统、支撑系统、紧固系统以及附件系统。科学应用铝模施工工艺,一方面可以提高施工效率,缩短工期,保障工程进度;另一方面还能减少人工等资源的投入,节省施工成本,从而创造更多的经济效益。

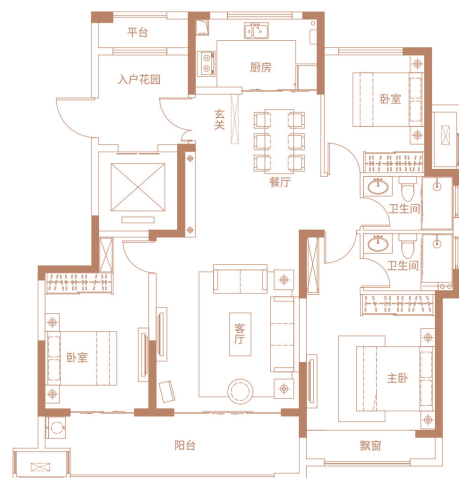
在施工过程中,飞天·时代雅苑的工程师们进一步优化设计,使得大部分二次结构能与主体一次浇筑成型,提高结构的完整性,成品质量更优秀。“全钢爬架搭配铝模施工模式进入快速发展阶段,在国家的大力支持下,该项施工工艺发展前景广阔。不仅能在后期施工里节约经济成本,更为推进中国绿色建筑转



飞天·时代雅苑项目实景图。

型升级指出新的研究方向。”该项目施工负责人表示。

从笔下的蓝图,到眼见为实的宜居大宅,飞天·时代雅苑始终不忘初心,排除一切困难,在安全的大前提下,以高品质、高标准建造我们的家园,专注每一个工程细节,保质保量保工期地不断推进,只为兑现家人们对理想生活的憧憬。一笺家书,不负期待,从晨光晶露到落日星辉,飞天·时代雅苑用心兑现家的美好,与您共鉴家的幸福模样!



飞天·时代雅苑D1户型图。

(本版照片均由本报记者秦秦摄)