



阳光、草坪和兰溪庭。 刘旭摄

近日，一场相声专场表演在博园·澜庭叙项目营销中心精彩上演，该项目新老业主和相声爱好者齐聚在此，在笑声中感受中国传统艺术的独特魅力。

这已经不是澜庭叙第一次“以文会友”了，澜庭叙邀请我国当代著名雕塑家、新水墨画家田跃民来我市开展“跃然云上”个人艺术作品及收藏展，举办嘻哈包袱铺相声专场演出，开展传统文化主题亲子活动……一场场精彩的文化大餐绽放出澜庭叙项目的文化自信，也让“诗礼门庭”的楼盘特色深入人心。

每个建筑都有自己的个性，而文化正是其中的灵魂。在焦作市博园置业有限公司（以下简称博园置业）掌门人心中，建筑不仅要有华丽的外表，还要蕴含文化的传承。他希望澜庭叙项目呈现给业主的既是高品质的生活，也是赋予文化味的“诗礼门庭”，入住其中能够给人富足的精神和文化享受。因此，博园置业把对文化的理解体现在建筑中、景观中、物业管理中以及举办的一系列活动中，真正让这个楼盘成为文化浸润的养心美宅。

居所是物质生活的载体，更是精神审美的承载。中国自古重视入户规制，从紫禁城到苏州园林，无论是建筑组合布局，还是园林规划，都体现了东方居住的美学神韵，向人们述说着入户礼序之美。

澜庭叙项目在秉承传统的基础上，精心雕琢、匠心独运，为业主打造了酒店式小区大堂、精装单元大堂、电梯入户门厅三级入户方式，使业主完成从公共空间、半公共空间到私密空间的过渡，让每一次归家都充满生活的仪式感。

景观绿化所包含的内容是极其丰富的，不仅发挥着巨大的生态调节功能，也是体现楼盘文化气息的重要载体。在景观的营造上，澜庭叙项目遵循与自然和谐共生的造园原则，在中轴景观带上设计了三重院落景观规制，把景观小品、山水、植物有机地融为一体，缔造出“一步一景，如入画中”的园林美景。

来到该项目核心景观区，规整的步道、波光粼粼的水景，彰显门第之序、待客

之道；苍翠挺拔的迎客松搭配造型奇特的山石，二者交相呼应，富于野趣，营造了一处景中有画、画中有景的互生景致；竹林夹道营造了曲径通幽之感，黑色卵石铺设两旁，悦人心目。

坐落在核心景观区后场的兰溪庭，是该项目景观的一大亮点。对称的东方建筑特质、水墨山水画的屏风、滨州青石板地面，使整个空间充满了浓浓的东方韵味。兰溪庭前，是一个精致的小型水景，涌泉缓缓流动，伴随流线型的水系，满溢着灵动的气息，与兰溪庭相映成趣。在兰溪庭邻水一侧，专门设置了休憩空间，人们可以静坐水畔，听着潺潺水声，犹如穿梭于山水之间，怡然自得。

在场地功能布置上，该项目以居住功能和居住舒适度为准则，针对不同年龄段的业主布置了多个主题景观及活动空间，如跑道、儿童乐园等，让文化浸润的景观绿化不仅宜赏，而且宜居。

此外，“书香门第”也是该项目的卖点之一，除了项目本身规划有规格的幼儿园外，项目周边还拥有解放东路第一小学、市第十七中学、焦东路小学、市第十二中学，从家到学校距离很近，学府氛围浓厚，让孩子从小就有一个良好的教育环境，在潜移默化中接受知识的洗礼，感受文化的熏陶。



中心廊架下山石与苍松互生景致。 刘旭摄



博园·澜庭叙项目核心景观区风景如画。

刘旭摄

得天独厚 优势尽显

——澜庭叙三期10号楼亮点解析

本报记者 刘旭

时间和市场是检验产品的试金石。博园·澜庭叙项目自入市以来便备受关注，不论是地段、配套还是景观绿化、户型设计，都是主城区当之无愧的高品质住宅典范。继二期全面清盘后，该项目载誉前行，携匠心研磨的三期新品“悠”雅来袭，再续品质人居新篇。

此次强势来袭的三期共有10号楼、12号楼、13号楼3栋住宅楼，在户型的舒适性、景观的观赏性等方面进行全面升级。因为所在区位不同，每栋楼都有自己的独特优势，特别是10号楼，位处澜庭叙项目核心C位，其优越性尤为突出。今天，让我们来了解一下10号楼的“综合实力”。

10号楼位于项目中庭正席，90米超宽楼间距，视野开阔无遮挡。南向的核心园林景观，北向、西向的精致景观小品，东向的瓮涧河景观带，成为装点窗前的最美风景；阳光草坪、休憩亭台、儿童游乐区等小区配套下楼即达，生活舒适且便利。

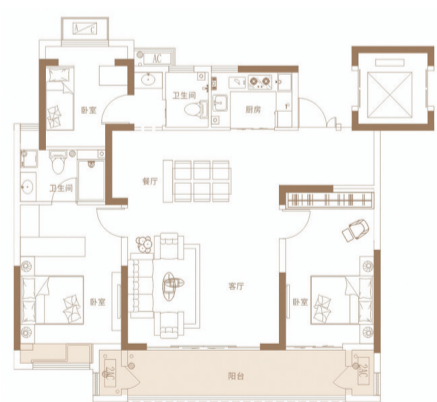
想要住得舒服，户型很重要。据介绍，10号楼户型分别为建筑面积129平方米的舒适大三房和建筑面积171平方米的宽景奢华四房，全部采用国内一线城市最新一代的户型设计，具有很明显的优势。

该项目129平方米三室两厅两卫的户型宽开间、短进深，南北通透，三面采光，空间无浪费。朝南宽景客厅空间随心百变，一体化餐客双厅便于空间借用，实现家庭空间利用最大化。客厅连接8米南向宽阔观景大阳台，邀上三五好友在这里品茶聊天，好不惬意。三卧分离，减少家庭成员彼此间的干扰，给居住者一个独立、便捷、舒适的空间。

该项目171平方米四室两厅三卫的户型南北通透，客厅、双主卧朝南，南向主卧均配置独立卫生间，再加上公用卫生间，3个卫生间可同时满足三代人洗漱、如厕需求。约30平方米的一体化客餐设计，打破空间带来的壁垒，气派舒适，使居住者的休闲空间得到最大化利用，百变随心。L型转角阔景阳台，拥有270度环绕视野和巨幕景观，可远眺河岸风光，近赏园内秀美风景，为居住者带来无与伦比的视觉享受。此外，动静分区的设计不仅让居住者生活起居更舒适、便利，也使整个房间的空间层次更加分明，充满美感。

生活的质感，并不仅仅局限于一室之内的舒适享受，延伸至室外的细节同样令人动容。对于普通高层住宅而言，大多是一梯三户、两梯四户等设计，这样的高梯户比，住户密集、环境嘈杂，业主等待电梯的时间延长，私密性和安全性也会大打折扣。考虑到入户空间的舒适性和体验感，澜庭叙采用单梯入户设计。一梯两户，电梯双向开门，出了电梯便是自己家，这就是所谓的单梯入户。迈出电梯，户户独立“入户花园”，没有令人心烦的喧嚣声，多的是回家的心安与放松，满足了专属领地的私密感和安全感。宽绰空间更有超多功能，儿童的玩具车、妻子的遮阳伞、母亲的购物篮和父亲的收音机可有序陈列，大大提高了房子的使用率，深得购房者的喜爱。

如此至诚用心之作，怎能不令人心动？选择澜庭叙，美好生活即刻拥有。目前，博园·澜庭叙项目三期交3000元抵3万元限时认筹活动正在火热进行中，感兴趣的市民千万不要错过。该项目工作人员恭迎市民莅临项目营销中心，获取更多优惠信息。



博园·澜庭叙项目129平方米户型图。



博园·澜庭叙项目171平方米户型图。

(图片由澜庭叙提供)

澜庭叙

以文筑家 养眼更养心

本报记者 刘旭