

澜庭叙

成熟

配套 赋能美好生活

本报记者 刘 旭

进,可享都市万千繁华;退,可揽自然惬意美景,如此高品质的生活,自然离不开完善的生活配套。

无论时代如何变迁,城市的繁华注定需要有完善的配套做支撑,高端理想的住宅,必然少不了配套的加持。从便利的交通、纯熟的商业配套到小区酒店式大堂、景观功能区、健身专区等,博园·澜庭叙项目凭借其优质的配套资源,让高效、便捷、舒适的生活触手可及,吸引了众多置业者的目光。

博园·澜庭叙项目位于解放路与工字路交叉口向北300米(坚固水泥厂原址),



小区内的室内泳池。 刘 旭 摄



美丽的楼间景观。 万 千 摄



幽雅的小区环境。 万 千 摄

南临解放路,北临太行路,入住于此的业主不管是开车还是乘坐公交车,基本上半个小时就可以通达全城。

除交通便捷外,住在这里的孩子上学也非常方便。该项目同时拥有幼儿园、小学、初中、高中的全龄段教育资源,焦东路小学、市第十七中学“双优名校”相伴左右,让孩子在书香氤氲中成就美好未来。该项目周边还分布着市人民医院、市东方红广场、百大新东超市、百大魔法家园等,让业主畅享一站式便捷生活。

在拥有这样几近完美的生活配套时,该项目仍然在小区配套上下足了功夫。

澜庭叙项目规划了近6万平方米的园林景观,绿化率达47%,景观主要分为三大区域,即中轴核心景观区、全龄健身活动区和外围的宅间花园。在全龄健身活动区,设置有环形跑道、儿童乐园等,业主和孩子可以在这里散步晨跑、玩耍嬉戏,充分享受运动带来的乐趣。外围多个宅间花园,通过落叶树种和常绿树种搭配比例协调,营造了四季不同视觉效果,让业主尽情享受大自然的舒畅与闲适。同

时,小区打造了大面积的果岭草坪和休闲卡座,闲暇时,家长带着孩子在草坪周围进行亲子游戏也是不错的选择。

值得一提的是,该项目精心打造了建筑面积约3300平方米的酒店式精装小区大堂,配备了书吧、水吧等休闲场所,为业主接待客人、会谈等提供更好的环境。而地下一层是占地建筑面积约1700平方米的健身专区,配备了游泳池、健身房等。

记者在地下一层健身专区看到,蔚蓝色的泳池,池水清澈见底。泳池区分为成人游泳池和儿童游泳池,儿童游泳池内设置有滑梯、跷跷板等娱乐设施,适合不同年龄段的业主在此健身、戏水。在业主健身区,跑步机、单双杠训练器、高低拉训练器等专业健身器材一应俱全,能满足不同人群的健身需求。

美好生活,始于配套,精于细节。居于城市繁华之处,却拥有自然惬意生活,不必刻意奔波,不必长途跋涉。出则繁华,入则宁静,居则安逸,安家澜庭叙,给你都市生活中的独特体验。

临河而居 纵享诗意生活

——澜庭叙三期12号楼亮点解析

本报记者 刘 旭

我们追求高楼大厦、渴望繁华都市。但是,在喧嚣的都市里生活久了,越来越多的人向往恬美静谧的生活之地。于城市之中,择自然谧境而居是许多人梦寐以求的理想生活。

一方云水,一带景观。一套临水的房子,推开窗,一片绿荫,一汪清水,一片开阔,这是何等惬意。博园·澜庭叙项目东临瓮涧河,具有得天独厚、不可比拟的地理优势。

瓮涧河为我市一条泄洪河,2009年我市对其进行综合治理,重新开挖河道,砌筑堤坝,安装栏杆,并沿河岸修建了步道,进行美化绿化,使焦作这条老河道散发出新的活力。

澜庭叙项目三期12号楼沿河而筑,60米超宽楼间距,视野开阔无遮挡,可南览瓮涧河景观带、北望太行风光、近赏小区内四季秀美的园林美景,风光如画的自然盛景随意切换,诗意生活由此展开。

据了解,12号楼户型分别为建筑面积约110平方米的臻美三房、约128平方米的舒适大三房和约143平方米的阔

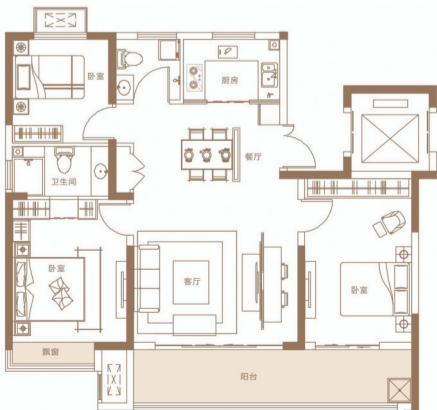
景四房,全部采用国内一线城市最新一代的户型设计,所有户型南北通透、至少三个功能区朝南且每家每户都做到了单梯入户。

该项目建筑面积约110平方米三室两厅两卫的户型,各房间的面积分配恰到好处,L形厨房连通生活阳台,与卫生间形成家政、家务双流线,客厅、主卧、次卧三室朝南,有两个双明卫生间。更让人心动的是,该户型有朝南的5.4米长观景阳台和主卧面积不小的飘窗阳台,采光充足,提升视野通透性。此外,该户型打造了主卧套房设计,配置了可入式衣帽间、南向飘窗、独立卫生间,保障主人起居生活的私密感与舒适度。

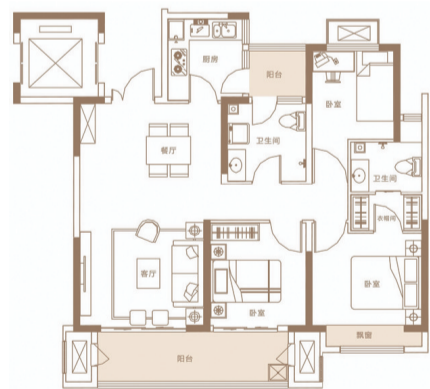
该项目建筑面积约128平方米三室两厅两卫的户型可魔变“3+1”室两厅两卫,朝南宽景客厅可魔变出一个书房或儿童游乐区,实现家庭空间利用的最大化,而与客厅朝南连接的8米长观景大阳台,可设计成茶室,既优雅又实用。三卧分离,减少家庭成员彼此间的干扰,给居住者一个独立、便捷、舒适



博园·澜庭叙项目143平方米户型图。(图片由澜庭叙提供)



博园·澜庭叙项目128平方米户型图。(图片由澜庭叙提供)



博园·澜庭叙项目110平方米户型图。(图片由澜庭叙提供)

的空间。

该项目建筑面积约143平方米四室两厅三卫的户型位于12号楼东边户,270度L形转角阔景阳台直面瓮涧河景观带,为居住者带来无与伦比的视觉享受。阳台空间阔绰,可以设计成健身房、休息室或茶室,功能性很强,相当于多出了两个功能室。南向双主卧均配置独立卫生间,再加上公用卫生间,三个卫生间可同时满足三代人洗漱、如厕需求。建筑面积约30平方米的一体化客餐设计,打破空间的阻碍,让整体空间更加通透宽敞,也将空间的灵活性发挥到极致。

目前,该项目12号楼即将发售,交3000元抵3万元限时优惠即将结束,感兴趣的市民千万不要错过。