

飞天·时代雅苑

下沉式庭院营造诗意栖居之境

本报记者 秦秦



飞天·时代雅苑下沉式庭院一景。

秦秦 摄

近年来,下沉式庭院由于改善环境、体验独特而广受欢迎。下沉式庭院以建筑契合地势,以高低分隔空间,错落有致、设计精巧,为空间带来无尽的趣味与新奇。下沉式庭院可塑性强,在销售阶段,一方面可以打造出网络营销中心为营销赋能,后期还可以作为中央庭院,供居民休息赏玩,给社区生活带来不一样的体验感。

所谓下沉式庭院,又叫花园层,它是指运用空间前后有高差的地方,通过人工方式处理高层和造景,将原本阴暗潮湿的地下空间变成可以拥抱阳光和新鲜空气的开放式空间。焦作市飞天置业有限公司新亚洲建筑风格大宅——飞天·时代雅苑,为给业主营造宜居的社交空间和错落有致的社区庭院景观,特地规划了内在丰富的下沉式庭院。

据悉,飞天·时代雅苑下沉式庭院整体采用了现代、简洁的设计风格,设置园路环形,增加庭院的参与性,并设计平台、砂石、小品等景观元素,来融合出极具氛围感的下沉园林庭院。特别以砂石旱溪代替水系,既能够拥有东方水景的禅意感受,同时又比水景在后期更加便于打理和维护,着重体现看景空间简约舒适的氛围。

该项目以下沉式庭院和挑空串联起社区大堂和地下会所,为了加强地面层景观和下沉式庭院的联系,以叠级景观来消解高差,设置了镜面水系等景观,延伸空间层次,增加小区立体感。此外,负一层周边有公共配套设施,例如健身设施、书吧、棋牌室等,方便业主休闲,形成可观赏、可驻足、可打卡的立体景观。

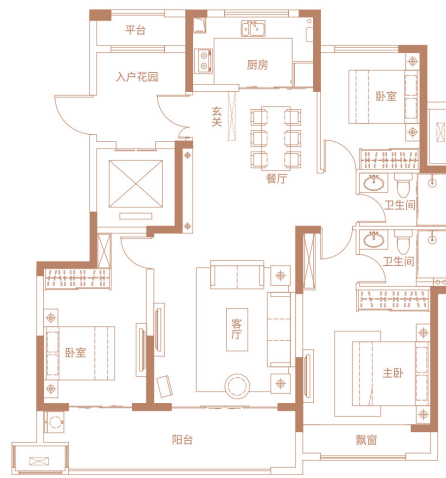
下沉式庭院将部分地下空间从传统地下室解放出来,在空间上塑造了一个和普通小区室外空间不在同一层面的新的室外空间,使整个小区从平面的变成了立体的,大大拓展了小区的空间范畴。在下沉式住宅小区的庭院中,通过高低层次的打造,通过台阶、小桥、植物遮屏及花架、草坪等布局,极大丰富了庭院空间层次。

下沉式庭院的好处不仅仅体现在表层的观感上,还表现在以下两个方面。一是空间塑造性强,为空间带来视觉享受和无限可能性,空间质量完全改观,通过连接室外自然,实现通风、自然采光,围合、下沉的空间让人更有安全感。巧妙运用高低的分差手法隔离空间,打破了普通空间的空旷及视觉单一感,从而突破了传统空间和视觉效果变化的一种设计手法,通过视觉上的凹凸感,形成感官上的落差,营造更有深度的空间层次感。二是采光优化升级,下沉式庭院设计能有效将新鲜空气与阳光引入负一层,使庭院的舒适性和功能性得到全面提升。负一层借助下沉式庭院的通透,优化了采光问题。

天气晴朗的日子里,不妨来飞天·时代雅苑逛一逛。绕过营销中心,就来到了下沉式庭院景观示范区。该庭院以大面积的水景为主题,让你仿佛置身于一片宁静的水上世界。水面倒映着蓝天白云,微风拂过水面,波光粼粼,给人一种宁静与舒适的感觉。静坐在舒适、柔软的休闲卡座,感受自然的林下氛围,植物的芬芳与叠瀑的凉意,漫步即沉醉,静享休闲度假体验。

飞天·时代雅苑D1户型

将精奢细节融入起居日常



132.01平方米D1户型。(图片由飞天置业提供)

建筑的意义在于唤醒人们对高品质生活的追求,每个户型的设计,都是在为居者编织盛纳幸福的容器。飞天·时代雅苑秉持对品质的坚持与追求,在设计中精雕细琢,不断打磨家居的细节,力图为居者创造更多生活美好。



购房者了解房源详情。秦秦 摄

自面市以来,飞天·时代雅苑在售主力户型以人性化设计为出发点,充分考量人居生活习惯,打造多功能居所,升级居住体验舒适度,诠释真正的性价比舒适居所。本期重磅推介的D1户型,正是该项目极具代表性的精致产品,其超高使用率迅速积聚了海量人气。

据了解,D1户型建筑面积为132.01平方米,三室两厅两卫,经典三叶草户型设计,南向三开间,方正通透。起居室宽敞通透,南端紧临生活阳台,品茗聊天悠然自在;主卧、客厅均朝南,动静分离,私密性佳,通透性好,是购房者心目中的理想美宅。该户型是较为经典的三房设计,从整体来看,几乎找不出任何浪费的空间,每一寸面积都用到极致,可以说整个户型在设计上做到了简单明了、功能齐全、零浪费,大大提高了房屋的利用率。

入户第一眼即风景。D1户型的一字形多功能玄关承担着门面担当、收纳储物和艺术展示等多重功能。该玄关从实用角度出发,可划分为鞋类收纳、衣物收纳、箱包收纳、随身零碎物品收纳、访客物品收纳等多元功能区,使用起来相当充分。从美学角度来看,可巧妙变身艺术空间,提升空间美感,突显个性审美。飞天·时代雅苑D1户型一字玄关兼具实用性和美观度,实现实用价值和美学价值的双重和谐。

餐厅是居家生活的重要组成部分,大餐厅的概念被广泛接受。D1户型餐厅开间为3.6米、进深4米,无论是长方形餐桌或是圆形餐桌,都可以轻松在此布局;餐、客双厅相连,如此一来,餐厅在必要时即可实现大幅度延展,提高空间利用率;U形大厨房动线科学高效,与餐厅分而不离,位置接近入口处,避免流线穿厅和油烟、噪声对卧室的影响。

起居厅占据户型设计的重要地位,同时也是家庭活动的核心空间。D1户型4.2米大开间宽景起居厅,大幅提升了客厅的舒适度和尊崇感,采光、通风、观景效果俱佳。我们可以看到,几乎所有的室内门均避免朝向起居厅,私密性恰到好处。卧室、书房与起居厅合理分区,来自起居厅的噪声影响大幅减少,动静分离效果极佳。值得关注的是,与起居厅相连的是7.3米南向大阳台,进深达1.8米,业主足不出户即可拥抱阳光清风入怀,拥揽自然四季美景,私享来自大自然的惬意与悠然。除了观景功能之外,也可以作为多功能阳光室、茶室等,自在生活信手拈来。

总体来说,该户型方正明朗、南北通透,空间从容大方;主卧3.8米开间,近20平方米阔绰主卧,搭配飘窗,阳光自然洒落;轩敞客厅拥有大面积景观阳台,佳境随享;健康的生活与舒适享受可同时拥有,温馨的静谧空间,处处洋溢着爱的气息。

秦秦

飞天·时代雅苑

多栋楼实现封顶



飞天·时代雅苑实景。秦秦 摄

本报讯(记者秦秦)近日,记者在位于龙源路与文汇路交会处附近的飞天·时代雅苑项目工地看到,工程运输车辆往返穿梭,工人在各自岗位上熟练作业,施工现场一派繁忙景象。

据该项目施工负责人介绍,目前,飞天·时代雅苑2号、8号、9号、10号楼实现封顶;1号楼轻质隔墙安装完毕,外墙保温及真石漆完成80%;3号、4号楼外墙保温完工;5号、6号、11号楼轻质隔墙安装完毕,外墙保温及真石漆完工;7号楼轻质隔墙安装完成,外墙保温施工完毕。准业主如果有空的话,不妨抽空来逛一逛,看看自己的家园是不是更精致了些。

质量源于责任,责任源于初心。飞天·时代雅苑项目施工现场,机械运转、人头攒动,负责人下沉一线、靠前部署,工程人员不断打磨施工细节。接下来,该项目工程部将继续发扬“使命必达”的精神,立足岗位,永争一流,用扎实的行动,树立业界的标杆,努力在公司发展中书写绚丽华章。