



坚持绿色低碳 矢志向海图强 以实际行动迎接党的二十大胜利召开

——一图读懂县委十六届三次全会精神

全会的主要任务

坚持以习近平新时代中国特色社会主义思想为指导,深入学习贯彻习近平总书记在省部级主要领导干部“学习贯彻习近平总书记重要讲话精神,迎接党的二十大”专题研讨班上的重要讲话精神,全面落实“疫情要防住、经济要稳住、发展要安全”重大要求,认真落实省委工作会议和市委八届三次全会要求,总结今年以来工作,部署当前和今后一段时期重点任务,动员全县上下坚决扛起“争当表率、争做示范、走在前列”光荣使命,坚持绿色低碳、矢志向海图强,主动挑起重担,锚定全年目标争取最好结果,蹄疾步稳推进高质量发展,以实际行动迎接党的二十大胜利召开。

凝心聚力、擎旗奋进,在深入学习贯彻习近平总书记在省部级主要领导干部专题研讨班上重要讲话精神中感悟思想伟力和实践伟力

学习贯彻总书记重要讲话精神,最核心的是深刻领会“两个确立”的决定性意义和实践要求,清醒认识到迈向新征程、走向新胜利,总书记掌舵领航是最可靠保证,习近平新时代中国特色社会主义思想是最科学指引,更加自觉地维护习近平总书记党中央的核心、全党的核心地位,不断增强政治判断力、政治领悟力、政治执行力,更加满怀信心紧跟总书记奋进新征程、建功新时代。

攻坚克难、逆势奋进,高效统筹疫情防控和经济社会发展

A 我们坚持人民至上,坚决打赢疫情防控阻击战

全县上下闻令而动、勠力同心,严查快筛、快转快隔,用最短时间、最小代价扑灭了疫情,守护了人民生命安全和身体健康。全面加强应急处置能力建设,50个健康小屋投入使用,日核酸检测能力达8万管,县公共卫生临床中心和射阳县发热门诊基本建成,永久性方舱医院加快建设。先后派出237名医护人员驰援上海、苏州、常州等地,接收上海、无锡、连云港等地转隔离人员1315人次。

B 我们坚持实干为先,有力稳住实体经济基本盘

制定实施18条助企纾困措施,搭建产业协同需求对接平台,开展“我为企业办实事”“政企同心联谊会”“金融机构镇区行”等系列活动,累计新增退税减税降费及缓税缓费7.26亿元,新增授信超80亿元;开展“全域旅游看射阳”,举办日月岛露营节、不夜渔港啤酒音乐节等系列活动,发放惠民消费券1000万元。

C 我们坚持项目为要,加速积蓄跨越发展新动能

举办深圳动力电池、苏州精密结构件等专题招商活动49场次,新签约比亚迪动力电池二期等亿元以上项目110个,新开工兰邦特种纤维等亿元以上项目61个,新竣工恒百胜新材料等亿元以上项目36个,河德智能装备创新研究院揭牌成立,北大拉曼半导体实验室建成运行,认定国家科技型中小企业209家,建成规模以上工业企业24家,题桥纺织获评省智能制造示范工厂,金刚星精密锻造获评省工业设计中心,国家重大人才项目推荐数全省第一。远景能源、柏美食品分别获市长质量奖及提名奖,农垦麦穿通过省长质量奖现场评审。射阳县经济开发区零碳产业园区规划完成中段评审,国有企业改革三年行动主体任务基本完成,在全省首创粮食规模经营土地经营权流转限价熔断机制,“不动产登记+公证”一站式服务模式在全省推广。

D 我们坚持统筹协调,精心绘就城乡融合新画卷

稳步推进新一轮国土空间总体规划编制,“三区三线”划定成果初步形成。少儿文旅集聚区、合德老街片区等开发建设扎实推进。兴新线建成通车,合海线主体工程,盐射高速完成全部工作量的91%,射阳港一类开放口岸达到国家验收标准。鹤乡菊海获评3A旅游景区,高分创成省全域旅游示范区。整县屋顶分布式光伏开发试点工作加快推进,一期222兆瓦项目开工建设。现代农业产业园获批省首批现代农业产业高质量发展示范园。在全市率先推进乡村振兴示范镇村创建,拆除危旧房5158户,新建房屋1413户,引导进城入镇267户,桃园新型农村社区入选省级特色田园乡村,全县总数达6家。

E 我们坚持民生情怀,持续增强人民群众获得感

人力资源服务产业园顺利开园,城镇新增就业3643人,新登记市场主体3775户。优化调整县城公办学校施教区,义务教育阶段民办教育稳步推进,中考高考成绩稳中有升,海都中学、晨光幼儿园、幸福幼儿园建成投用。县文体中心、未成年人保护“一中心N基地”建成运行,入选“15分钟医保服务圈”省级示范县建设单位。基层医疗卫生服务和队伍建设工作获省政府督查激励通报表扬。开展“上企业”“深度体检”和“厂中厂”专项清理,成立全国首支海上消防航空应急救援队。巩固深化“鹤乡网格e事”“有事好商量”协商议事等基层治理服务创新做法,平安射阳、法治射阳建设水平不断提高。

F 我们坚持党建引领,全面提振干部队伍精气神

常态化长效化推进党史学习教育,深入开展“提高政治认识、提升工作作风”主题教育活动,扎实推进“村村到、户户进、人人访”行动。严格落实意识形态工作责任制,大力实施文明实践、志愿服务双向赋能工程。扎实开展十六届县委巡察,深入实施公益性公墓、物业领域等“小切口”专项整治,认真抓好涉粮问题专项巡视反馈意见整改落实,切实加强党对群团组织的领导,荣获“省双拥模范县”,军政军民关系更加密切,团结奋进的良好局面进一步巩固。

当前和今后一段时期工作的指导思想

坚持以习近平新时代中国特色社会主义思想为指导,深入学习贯彻习近平总书记重要讲话精神,坚定捍卫“两个确立”,坚决做到“两个维护”,完整、准确、全面贯彻新发展理念,坚持稳中求进工作总基调,全面落实“疫情要防住、经济要稳住、发展要安全”重大要求,坚持绿色低碳、矢志向海图强,蹄疾步稳地推进高质量发展,持续巩固经济回升向好趋势,锚定全年目标全力实现最好结果,着力保持平稳健康的经济环境、国泰民安的社会环境、风清气正的政治环境,以实际行动迎接党的二十大胜利召开。

主要任务

坚持绿色低碳发展导向,在绿色生态、绿色制造、绿色能源、绿色宜居四个方面精准用力、持续发力,不断彰显发展的“含金量”“含新量”“含绿量”。



——在绿色生态上,射阳是生态大县,生态保护红线面积占全县国土面积比例达26.2%,需要我们坚决扛起生态环境保护责任,像保护眼睛一样保护自然和生态环境,坚持保护中开发、开发中保护,系统做好生态价值转化文章,大力发展生态农业,积极创建省级农业现代化先行区,让“绿色颜值”“金色产值”共生共赢。



——在绿色制造上,大力推进产业绿色化、绿色产业化,全面布局新能源、动力电池等战略性新兴产业,以智能化助力减排降碳,数字化引领产业转型,加快建设射阳港零碳产业园区,推动绿色场景运用,积极打造绿色工厂、绿色园区、绿色供应链,促进制造业质量变革、效率变革、动力变革,为“碳达峰、碳中和”目标贡献射阳力量,勇当“碳路先锋”。



——在绿色能源上,围绕国家能源战略和省沿海产业发展规划,依托独特的风光资源优势和坚实的产业基础,加快建设射阳港2×100万千瓦清洁燃煤火电项目,全力推进风电全产业链向深远海布局和整县屋顶分布式光伏开发,推动“风光火气氢”一体化发展,持续优化能源结构、产业结构,打造沿海绿色能源示范基地。



——在绿色宜居上,聚焦共同富裕,顺应群众期盼,坚持善治善政、共建共享,以全国文明城市创建为契机,深化新时代文明实践中心建设,倡导文明健康绿色生活方式,塑造海滨特色全域旅游形象,整体推进城市品质和市民素质提升,着力打造精神文明建设新标杆,绿色幸福生活新空间,让每一个在射阳工作生活的人都能找到“幸福坐标”。

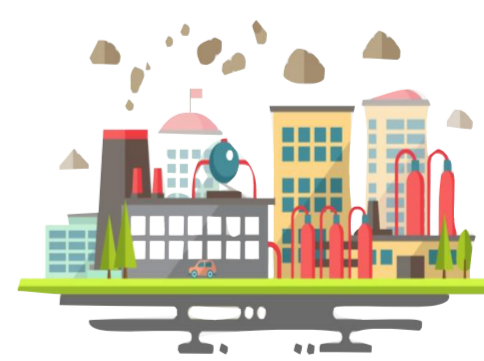
勇担使命、实干奋进,全力夺取疫情防控和经济社会发展双胜利



- 聚力工业强县,在厚植产业根基上持续攻坚突破。
- 聚力改革创新,在积蓄发展动能上持续攻坚突破。
- 聚力城乡融合,在提升城市能级上持续攻坚突破。
- 聚力绿色发展,在生态价值转化上持续攻坚突破。
- 聚力民计民生,在增进群众福祉上持续攻坚突破。
- 聚力安全稳定,在创新社会治理上持续攻坚突破。

提振状态、加压奋进,为党的二十大胜利召开营造良好环境

- ▶ 淬炼绝对忠诚的政治品格
- ▶ 筑牢意识形态的思想防线
- ▶ 打造攻坚克难的战斗堡垒
- ▶ 锻造干净担当的干部队伍



高点定位、接续奋进,在竞逐新赛道中不断开创“向海图强”实践新局面