

当新能源之都和“两湖”创新区建设的交汇之势、理想汽车在国内新势力车企的突围之势、新能源汽车及零部件产业的集聚之势等重大机遇在武进国家高新区汇聚,作为全市发展的重要增长极和全区发展的最强牵引力,武高新以高站位谋划、高标准推进“理想之城”建设作答,大力实施“六提”工程,奋力彰显“六新”成效。

进一步聚焦新能源产业,着力锻造新质生产力。2024年,武高新力争地区生产总值增长8%左右,规上工业总产值力争突破2500亿元,全部工业开票力争突破3000亿元,一般公共预算收入增长6.5%,全力打造高质量发展的样板示范、高水平开放的最佳窗口、高品质生活的幸福高地,加快绘就中国式现代化的高新实景,奋力交出“走在前、做示范”的新答卷。



武进国家高新区: 大力实施“六提”工程 奋力彰显“六新”成效

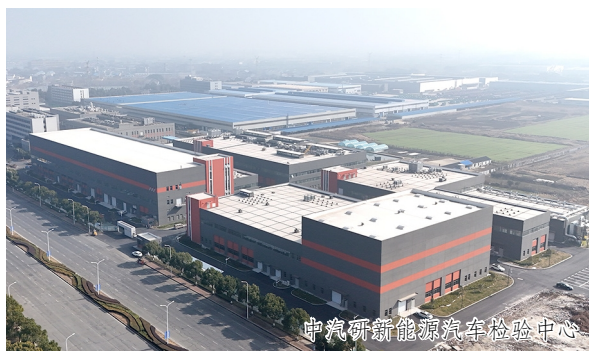
□ 记者 史莲寅

产业能级提档, 打造发展新优势

实体经济是武高新的“看家本领”,只有优质产业,才能撑起高质量发展的“四梁八柱”。2023年,理想汽车实现37.6万辆新车交付,成为武高新首家千亿企业,今年理想汽车将挑战年交付80万辆。“我们实施近地化策略,今年可能40%的零部件会由武进及周边企业进行配套生产。”理想汽车制造副总裁、常州基地总负责人李斌介绍。

今年,武高新将着力优化产业体系,除放大智电汽车产业优势外,还将

加快集成电路产业集聚,支持芯芯半导体、纵慧芯光等重点企业快速发展壮大;提升机器人产业质效,加快人形机器人、智能服务机器人等新赛道的研究、布局、卡位,打造科技孵化功能的机器人产业园,实现创新资源和实体园区的双向赋能。同时,园区还着力开展项目招引,着力推进项目建设,全年力争招引100亿元或10亿美元项目1个、50亿元或5亿美元项目1个、30亿元或3亿美元项目2个,新签产业项目50个以上。



创新引领提效, 培育发展新动能

创新是高质量发展的主引擎。近日,常州纵慧芯光半导体科技有限公司在《自然·通讯》线上期刊发表的论文中展示了用于车载激光雷达的创新产品——超小发散角AR-VCSEL(增透型垂直腔面发射激光器),显著提高了基于VCSEL的激光雷达探测距离和分辨率,让车载激光雷达的感知更加精准,感知距离更远。

新质生产力推动了企业的高质量发展,同时也是武高新制胜未来的关键。今年,园区将继续突出创新引领,广招创新项目、培育创新主体、提升

创新平台、优化创新生态,推动一批优质科技项目加速落地;重点梳排一批技术含量高、发展潜力大、产业前景好的优质科技型中小企业,力争年内累计认定独角兽(含潜在)企业10家、瞪羚企业75家;大力推进“龙城芯谷”建设,重点打造国家骨科与运动康复中心、宽禁带半导体工程中心、中汽研新能源汽车检验中心等高能级平台;深入探索实施“揭榜挂帅”合作新机制,开展科技重点项目攻关,促进经济发展由外延式“量的扩张”转向内涵式“质的提升”。

载体建设提标, 拓展发展新空间

加快产业和创新资源要素集聚,武进国家高新区今年力争新增载体面积30万平方米以上。作为武高新自有科技地产品牌,工研荟全力推动载体建设。目前,工研荟武高新项目一、二期已招引入驻企业近30家,三期进行主体结构施工;前黄项目预计4月交付,为培育新质生产力提供阵地。

按照“只能载体等项目,不能项目等载体”的要求,武高新强化空间规划、载体建设、基础设施、



公共服务等协同协作,加快构建规划科学合理、产业定位清晰、开发集约有序、功能配套完善的高质量产业载体发展格局。加大土地储备,加强载体建设,加力低效整治。深入落实区委“高新智造”组团战

略,加快推进与前黄镇发展深度融合、与礼嘉镇片区联动;持续拓展“工研荟”运营品牌,加快推进国资平台“联合办公+众创空间+孵化器+加速器+产业园”的全链条载体建设。

产城融合提质, 涵养发展新品质

近年来,随着国家和省、市一系列产业调整与振兴规划相继出台,武高新积极抢抓“两湖”创新区建设的绝佳机遇,以“理想之城”建设为抓手,优化功能布局、完善服务配套,全力打造有形象、有内涵、有韵味的现代滨湖科创新城。

建筑面积1.8万平方米的滨湖文隽企业服务中心,集餐饮、宴会、商务、住宿等于一体,专门为园区企业提供配套商务服务,已和周边的理想汽车、君华特塑等100多家企业签订意向合作协议。今

年,园区将紧抓理想汽车发展机遇,规划预留1万亩土地作为产业发展、上下游配套和后备空间,在滨湖片区、沪宁沿江高铁武进站北侧、南夏墅集镇、前黄集镇等片区,重点规划智慧创新、商务办公、娱乐休闲等城市功能,着力构建宜居、宜业、宜游的综合性城市新区域,产城融合赋能园区新生。

在武进站北侧,一个具备企业商务办公、科创研发、站前SOHO和人才集聚功能的综合功能区也正在规划,打造高品质城市商务空间。



安全保障提升, 筑牢发展新支撑

安全生产是谋划发展的前提,今年,武高新启动安全生产治本攻坚三年行动,全链条、全方位持续推动任务清单落实落细。持续深入打好污染防治攻坚战,强化大气污染防治,提升污水源头管控能力,让绿色成为高质量发展的靓丽底色。

厚植为民情怀,强化民生改善。武高新将深入学习“千万工程”经验,实施农村集体经济提升工程,优化集体资产经营方式,让集体经济实现造血增能。充分发挥高新区教育高质量发展联盟作用,不断提升教育均等化水平。深化高新区人民医院与省人民医院、市二院医共体建设,力争3年内特色专科做到全区第一、全市一流。

内生动力提振, 激荡发展新活力

豪森股份去年落子武高新,重点布局新能源赛道,就近服务长三角市场及客户。得益于武高新“无微不至,高新无忧”的营商服务,“从项目落地、建设、投用到如今的投产,项目联络员在每个环节都帮助企业解决实际问题,让我们切实感受到‘高新速度’和‘高新温度’。”豪森润博智能装备常州有限公司总经理助理许瑞感慨地说。

聚焦“懂产业、懂政策,会招商、会服务”导向,武高新不断强化“人人都是营商环境、事事关系营商环境”意识,着力完善体制机制,通过出台《武进国家高新区关于加强年轻干部培养的意见》、精细实施岗位选聘等系列举措,持续提升干部队伍战斗力。

山高路远,道阻且长;心之所向,行必能至。武高新正以更高的政治站位谋划工作、以更优的体制机制推动工作、以更强的团队合力落实工作,为“理想之城”建设提供更加坚强、更加有力的保障。