

区水利局：聚焦供排管理 强化水利支撑

日前,区水利局上线“政风热线”。区水利局总工程师何晓萍、区排水管理服务中心主任蒋承豪、江苏大禹水务有限公司总经理魏占锋就开展下阶段排水工作、提升我区生活污水收集处理能力、在汛前对雨水管网进行全面疏通、推进乡镇污水管网建设、开展市政排水管道疏通养护工作、保障供水稳定、提升自来水水质等回答提问。

问：推进新一轮太湖综合治理工作，要提升生活污水收集处理能力,将如何开展下阶段排水工作？

答：我区 2025 年排水工作重点围绕四个方面展开：一是夯实公共市政污水厂网站工程基础；二是开展城镇雨污水毛细管网修复改造工作；三是提高农村生活污水治理率；四是完善排水工作管理机制。

在污水处理扩容方面，新建了阳湖生态净水厂，日处理能力 20 万吨，预计 10 月出水试运，届时将显著缓解城区污水处理能力不足。在污水管网方面，今年要建设城区人民路、火炬路两条大污水调度管网，还有部分乡镇污水主管网延伸工程。

2024 年启动了武进区雨污水管网修复改造项目，通过水岸共治改善城镇水环境。岸上主要对小区、学校等内部雨污水管网开展排查改造，水中主要开展生态治理和湿地建设等工作。工程分四期建设，实施年限为 2024—2028 年。推进洮漏水环境综合整治工程，这也是新一轮太湖综合治理的重点内容，共涉及 759 个自然村的生活污水治理。目前一期、二期已完工，三期工程正在施工，计划 6 月底前完工。预计今年底，农村生活污水自然村治理率达 90%。

问：我每天都要经过常武路人民路十字路口,下大雨时公交站台前的非机动车道会积水。我看到排水井里装了个网,是这个网造成了堵塞吗？

答：我们每年都会督促管护单位在汛前对雨水管网进行全面疏通，确保排水通畅。但积水点的形成和整改是一个动态的过程。为此，我区组建了多支巡查队伍，遇到强降雨天气及时上报积水点情况，排查原因并排涝。这位市民提到的积水点我们也发现了，并已第一时间进行了排查。公交站台前的非机动车道经车辆碾压特别容易低陷、形成积水点。我们在积

水路段的最低处增设了收水井，让水有处可去，从而保障该点位正常排水。

考虑到路边落叶及其他垃圾容易堵塞收水井，我们在城区道路收水井内逐步安装了 1 万多个“网兜式”隔离网，遇到强降雨，网兜拦住杂物后可能会短时积水，但养护人员无需一点点清掏，只需“一拉、一提、一倒”，既提高了疏通效率，也保护了水环境。



建设中的阳湖生态净水厂

问：在洛阳镇陈家村,部分建设较早、管径偏小、接管地势偏低的管道已无法满足现阶段的污水排放及输送需求,管道高负荷及雨天低片区漫溢情况时有发生,如何解决？

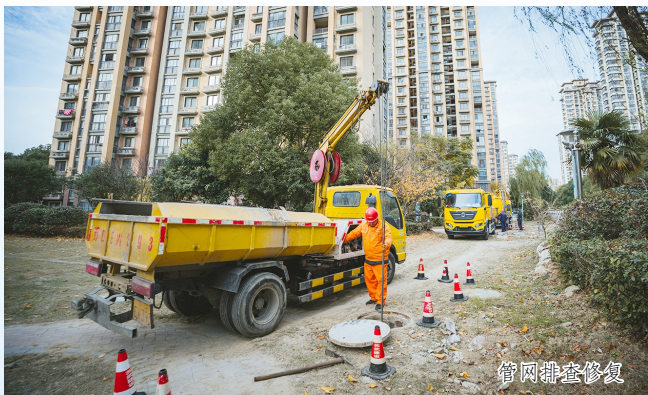
答：我们正在新建一条长约 900 米、直径 1 米的主管道。戴洛路上交通繁忙,我们派出多台大型机械同时进行顶管作业,有效减少对道路和

周边环境的影响。该工程于去年底开工，计划 5 月底竣工，即在今年汛期前完工。建成以后，结合洛阳镇雨天泵站的有效管控,可有效解决低片区雨

天漫溢问题。其他乡镇也有类似情况,我们会定期梳理各板块上报的问题和需求,推进乡镇污水主管网、泵站的建设和改造,逐步解决类似问题。

问：经常在路上看到一辆黄色的作业车停在窨井旁，有时从窨井里伸出来根管子，有时有人戴着面具下去。这是在做什么？

答：这是大禹水务正在开展市政排水管道疏通养护工作。就像医生给人做肠胃内窥镜检查一样,具体作业流程如下:第一步,开启路面井盖,对需要检测的管道进行细致的清淤和清洗；第二步,将 CCTV 检测机器人放入管道内，它能深入管道各个角落，不放过任何一处细微问题,地面人员同步进行视频记录；第三步,根据视频检测情况和路面情况,因地制宜地制定修复方案。一般会采用非开挖修复技术,对地面交通和周边环境影响较小;而对于塌陷非常严重、必须要开挖处理的,才会



管网排查修复

进行开挖修复。由于污水管道内存在硫化氢等有毒有害气体,必须严格按照安全作业要

求先通风、后检测,作业人员须戴上正向呼吸面具才能下井。

问：在保障供水稳定、提升水质方面,水利部门做了哪些工作？

答：区水利局督促企业定期对供水管道进行全面排查。针对老旧小区、低流速区域的管道,加大巡查频次和冲洗力度，防止管道老化破裂、杂质淤积影响供水。供水高峰期间,各水厂持续做好供水设备巡视、检查维护工作,关键设备实现 24 小时不间断监控。同时加强供水调度和压力管理,通过设置在管网上的实时监测点,密切关注各片区供水情况,合理调度水厂、泵站的输配水量及管网压力,保障

全区特别是偏远农村末端水压平稳。供水服务热线“962001”全天畅通在线,线上平台提供智能、便捷、个性化的供水服务，实现用水业务“掌上办”。组建 24 小时应急抢修队伍，配备专业抢修设备,接到停水报修,30 分钟内响应奔赴现场处理;定期组织开展供水突发事件应急演练。

聚焦自来水水质问题,保障从“源头”到“龙头”饮水安全,我们建立了全流程水质管控体系,严格开展各环节水质

监测。采用 24 小时在线监测加采样检测形式,自来水厂每天对原水、出厂水等指标进行采样检测,每月 2 次对供水区域内设置的 52 个管网水质点进行采样检测。委托专业第三方公司按季度对小区二次供水开展水质抽样检查,并公示检测结果。另外,区卫生监督所、疾控中心按季度对水厂现场水质消毒设施运转情况开展检查并进行水质快检等。全区供水水质合格率持续保持 100%。



清理隔离网